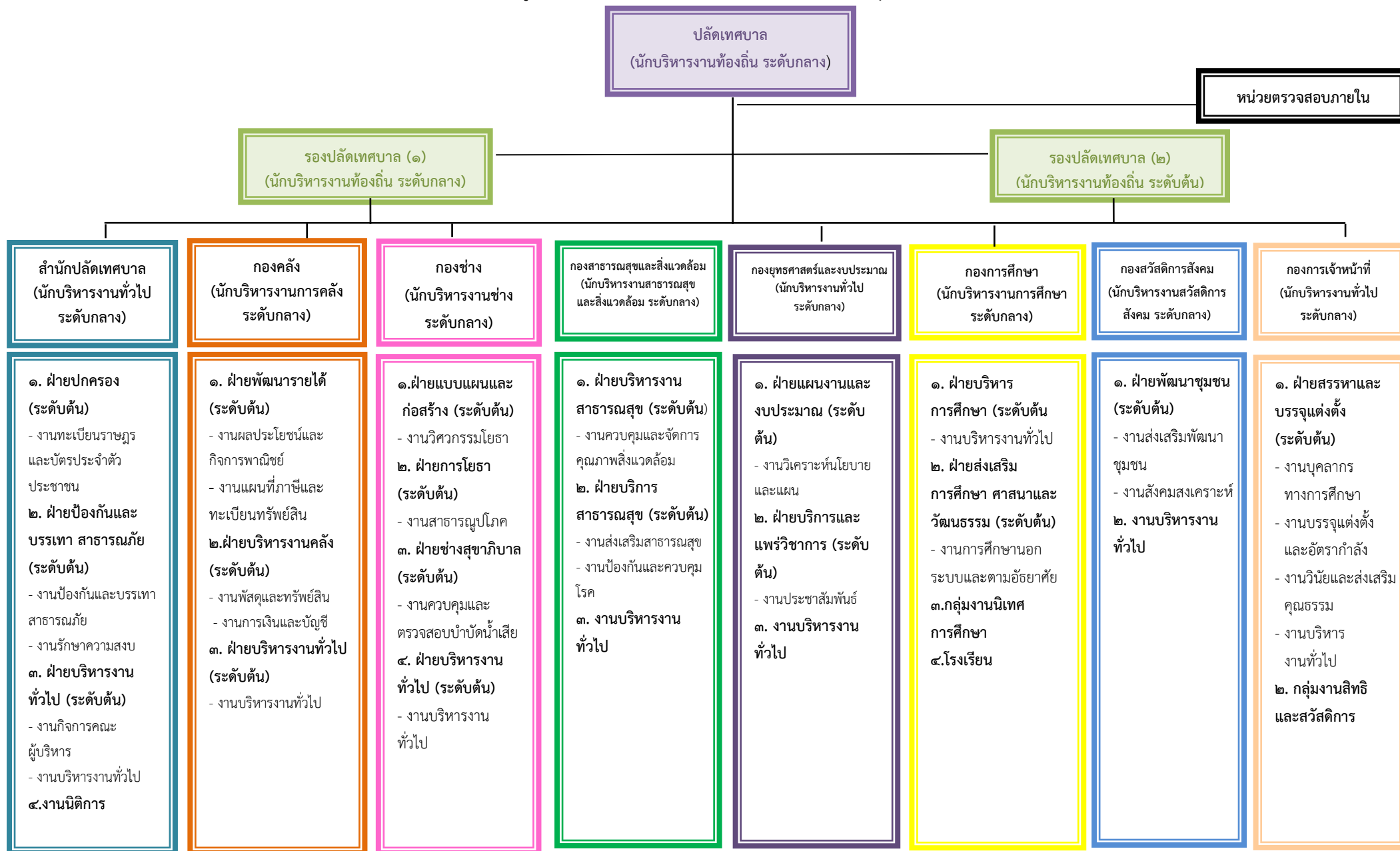


แผนภูมิโครงสร้างการแบ่งส่วนราชการของเทศบาลเมืองสมุทรสงคราม



ผังโครงสร้างสำนักปลัดเทศบาล

หัวหน้าสำนักปลัดเทศบาล
(นักบริหารงานทั่วไป ระดับกลาง)

หัวหน้าฝ่ายปกครอง
(นักบริหารงานทั่วไป ระดับต้น)

หัวหน้าฝ่ายป้องกันและบรรเทาสาธารณภัย
(นักบริหารงานทั่วไป ระดับต้น)

หัวหน้าฝ่ายบริหารงานทั่วไป
(นักบริหารงานทั่วไป ระดับต้น)

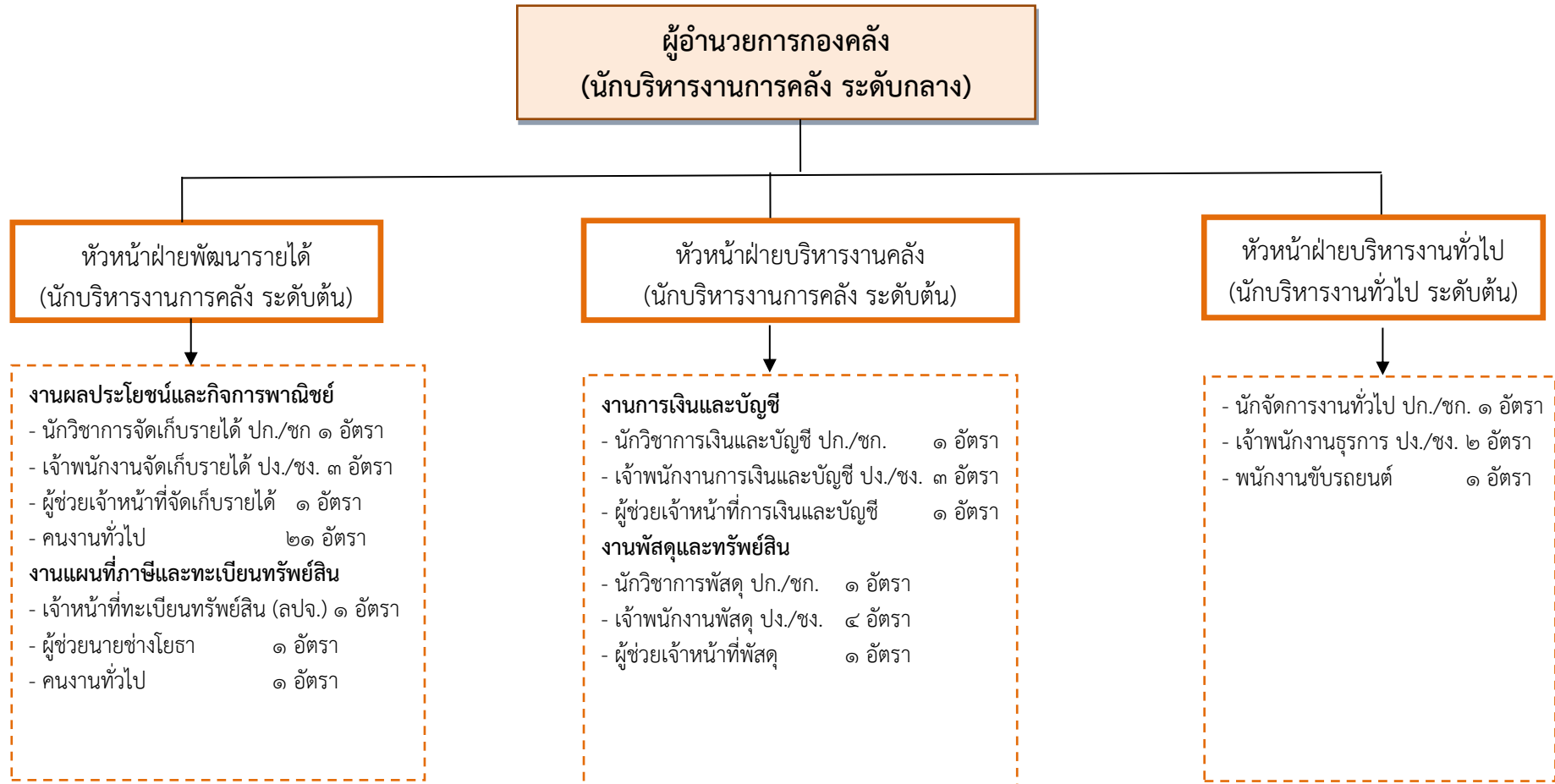
งานทะเบียนราษฎรและบัตร
ประจำตัวประชาชน
- นักจัดการงานทะเบียนและบัตร
ปก./ชก. ๑ อัตรา
- เจ้าพนักงานทะเบียน ปง./ชง.
๖ อัตรา

งานป้องกันและบรรเทาสาธารณภัย
- นักป้องกันบรรเทาสาธารณภัย ปก./ชก.
๑ อัตรา
- เจ้าพนักงานป้องกันและบรรเทา
สาธารณภัย ปง./ชง. ๓ อัตรา
- นายท้ายเรือยนต์ (ลปจ.) ๒ อัตรา
- พนักงานขับรถยนต์ (ลปจ.) ๑ อัตรา
- พนักงานขับเครื่องจักรกลขนาดเบา ๕ อัตรา
- พนักงานดับเพลิง ๖ อัตรา
- พนักงานวิทยุ ๑ อัตรา
- คนงานทั่วไป ๖ อัตรา
งานรักษาความสงบ
- นักจัดการงานเทศกิจ ปก./ชก. ๑ อัตรา
- เจ้าพนักงานเทศกิจ ปง./ชง. ๑ อัตรา
- พนักงานขับรถยนต์ ๒ อัตรา
- คนงานทั่วไป ๓ อัตรา

งานกิจการคณะผู้บริหาร
- เจ้าพนักงานธุรการ ปง./ชง. ๑ อัตรา
- ผู้ช่วยเจ้าหน้าที่ธุรการ ๑ อัตรา
- คนงานทั่วไป ๑ อัตรา
งานบริหารงานทั่วไป
- นักจัดการงานทั่วไป ปก./ชก. ๑ อัตรา
- เจ้าพนักงานธุรการ ปง./ชง. ๑ อัตรา
- พนักงานขับรถยนต์ (ลปจ.) ๒ อัตรา
- พนักงานขับรถยนต์ ๑ อัตรา
- ผู้ช่วยเจ้าพนักงานธุรการ ๓ อัตรา
- คนงานทั่วไป ๑ อัตรา

งานนิติการ
- นิติกร ปก./ชก. ๓ อัตรา

ผังโครงสร้างกองคลัง



ผังโครงสร้างกองช่าง

ผู้อำนวยการกองช่าง
(นักบริหารงานช่าง ระดับกลาง)

หัวหน้าฝ่ายแบบแผนและก่อสร้าง
(นักบริหารงานช่าง ระดับต้น)

งานวิศวกรรมโยธา

- วิศวกรโยธา ปก./ชก. ๒ อัตรา
- นายช่างศิลป์ ปง./ชง. ๑ อัตรา
- ผู้ช่วยนายช่างสำรวจ ๑ อัตรา

หัวหน้าฝ่ายการโยธา
(นักบริหารงานช่าง ระดับต้น)

งานสาธารณูปโภค

- นักจัดการงานช่าง ปก./ชก. ๑ อัตรา
- นายช่างโยธา ปง./ชง. ๑ อัตรา
- นายช่างไฟฟ้า อส. ๑ อัตรา
- เจ้าพนักงานสวนสาธารณะ ปง./ชง. ๑ อัตรา
- ช่างโยธา (ลปจ.) ๑ อัตรา
- ผู้ช่วยช่างไฟฟ้า (ลปจ.) ๑ อัตรา
- พนักงานขับเครื่องจักรกลขนาดเบา ๓ อัตรา
- คนงานทั่วไป ๑๘ อัตรา

หัวหน้าฝ่ายช่างสุขาภิบาล
(นักบริหารงานช่าง ระดับต้น)

งานจัดการคุณภาพน้ำ

- วิศวกรโยธา ปก./ชก. ๑ อัตรา
- เจ้าพนักงานธุรการ ปง./ชง. ๑ อัตรา
- พนักงานขับเครื่องจักรกลขนาดเบา ๓ อัตรา
- คนงานทั่วไป ๖ อัตรา

หัวหน้าฝ่ายบริหารงานทั่วไป
(นักบริหารงานทั่วไป ระดับต้น)

- นักจัดการงานทั่วไป ปก./ชก. ๑ อัตรา
- เจ้าพนักงานธุรการ ปง./ชง. ๑ อัตรา
- พนักงานขับรถยนต์ (ลปจ.) ๑ อัตรา
- ผู้ช่วยเจ้าพนักงานธุรการ ๑ อัตรา
- คนงานทั่วไป ๑ อัตรา

ผังโครงสร้างกองสาธารณสุขและสิ่งแวดล้อม

ผู้อำนวยการกองสาธารณสุขและสิ่งแวดล้อม
(นักบริหารงานสาธารณสุขและสิ่งแวดล้อม ระดับกลาง)

หัวหน้าฝ่ายบริหารงานสาธารณสุข
(นักบริหารงานสาธารณสุขและสิ่งแวดล้อม ระดับต้น)

งานควบคุมและจัดการคุณภาพสิ่งแวดล้อม

- นักวิชาการสุขาภิบาล ปก./ชก. ๒ อัตรา
- พนักงานขับรถยนต์ (ลปจ.) ๑ อัตรา
- คนงานทั่วไป (ลปจ.) ๑ อัตรา
- ผู้ช่วยเจ้าหน้าที่ธุรการ ๑ อัตรา
- คนงานทั่วไป ๑๑ อัตรา

หัวหน้าฝ่ายบริการสาธารณสุข
(นักบริหารงานสาธารณสุขและสิ่งแวดล้อม ระดับต้น)

งานส่งเสริมสาธารณสุข

- พยาบาลวิชาชีพ ชพ. ๑ อัตรา
- พยาบาลวิชาชีพ ปก./ชก. ๒ อัตรา
- นักวิชาการสาธารณสุข ปก./ชก. ๑ อัตรา
- นักวิชาการสุขาภิบาล ปก./ชก. ๒ อัตรา
- ผู้ช่วยเจ้าหน้าที่ธุรการ ๑ อัตรา
- คนงานทั่วไป ๑ อัตรา

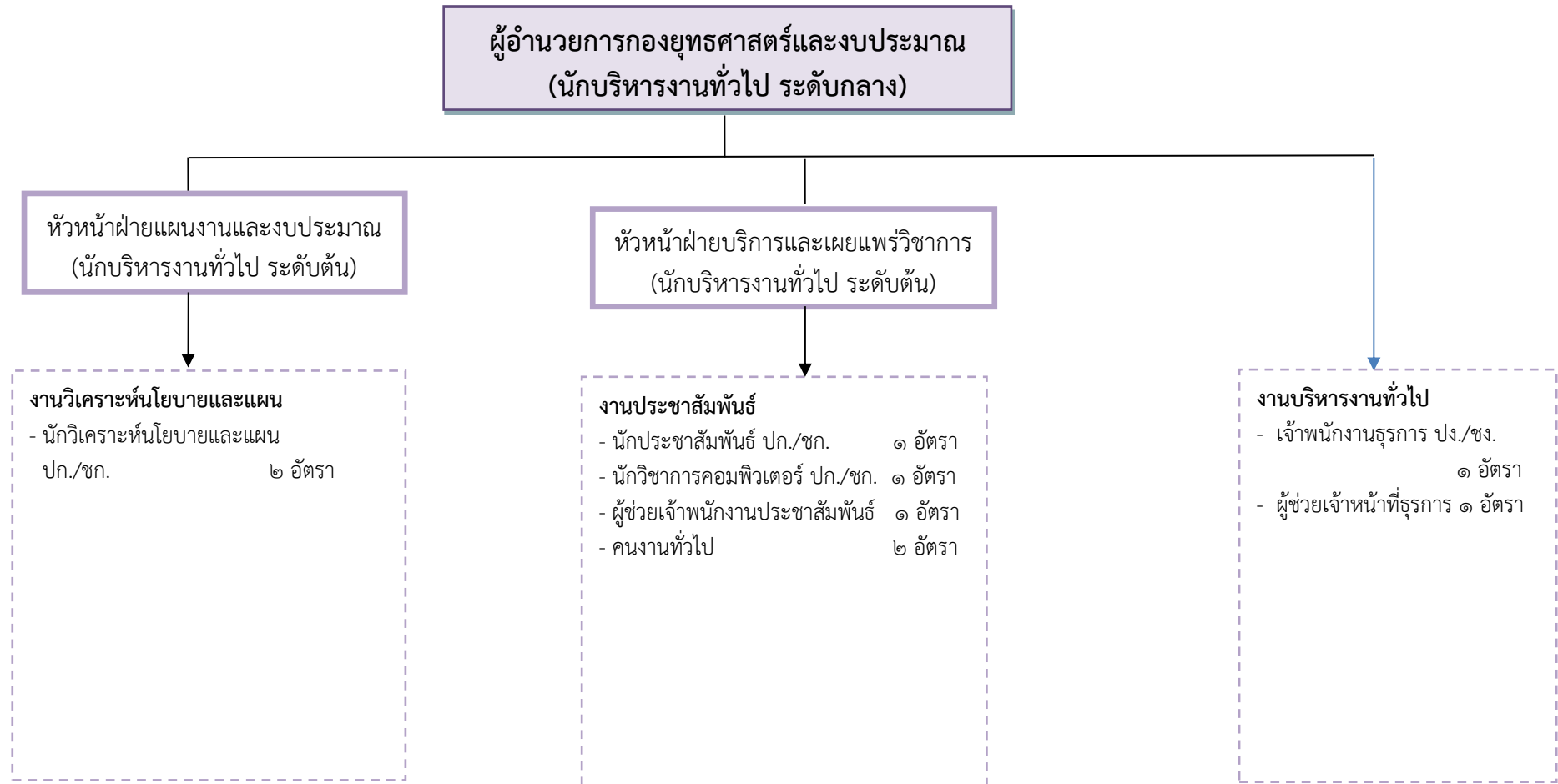
งานป้องกันและควบคุมโรค

- นักวิชาการสาธารณสุข ปก./ชก. ๑ อัตรา
- นายสัตวแพทย์ ปก./ชก. ๑ อัตรา
- สัตวแพทย์ ปง./ชง. ๑ อัตรา
- ผู้ช่วยเจ้าพนักงานธุรการ ๑ อัตรา
- คนงานทั่วไป ๓ อัตรา

งานบริหารงานทั่วไป

- นักจัดการงานทั่วไป ปก./ชก. ๑ อัตรา
- เจ้าพนักงานธุรการ ปง./ชง. ๑ อัตรา
- ผู้ช่วยเจ้าพนักงานธุรการ ๑ อัตรา
- พนักงานขับรถยนต์ ๑ อัตรา

ผังโครงสร้างกองยุทธศาสตร์และงบประมาณ



ผังโครงสร้างกองการศึกษา

ผู้อำนวยการกองการศึกษา (นักบริหารงานการศึกษา ระดับกลาง)

หัวหน้าฝ่ายบริหารการศึกษา (นักบริหารงานการศึกษา ระดับต้น)

- งานบริหารงานทั่วไป**
- นักวิชาการศึกษา ปก./ชก. ๒ อัตรา
 - เจ้าพนักงานธุรการ ปง./ชง. ๒ อัตรา
 - เจ้าพนักงานการเงินและบัญชี ปง./ชง. ๒ อัตรา
 - เจ้าพนักงานพัสดุ ปง./ชง. ๑ อัตรา
 - พนักงานขับรถยนต์ ๒ อัตรา
 - ผู้ช่วยเจ้าหน้าที่ธุรการ ๑ อัตรา

หัวหน้าฝ่ายส่งเสริมการศึกษา ศาสนาและวัฒนธรรม (นักบริหารงานการศึกษา ระดับต้น)

- งานการศึกษานอกระบบและตาม
อัธยาศัย**
- นักวิชาการศึกษา ปก./ชก. ๑ อัตรา
 - นักสันทนากการ ปก./ชก. ๑ อัตรา
 - ผู้ช่วยเจ้าพนักงานธุรการ ๒ อัตรา
 - คนงานทั่วไป ๑ อัตรา
- ศพด.วัดเพชรสมุทรวรวิหาร**
- ครู ๕ อัตรา
 - ผู้ช่วยครูผู้ดูแลเด็ก ๑ อัตรา
 - ผู้ดูแลเด็ก(ทักษะ) ๓ อัตรา
 - ผู้ดูแลเด็ก(ทั่วไป) ๒ อัตรา
- ศพด.เด็กเล็กเขตชานเมือง**
- ครู ๔ อัตรา
 - ผู้ช่วยครูผู้ดูแลเด็ก ๑ อัตรา
 - ผู้ดูแลเด็ก(ทักษะ) ๒ อัตรา
 - ผู้ดูแลเด็ก(ทั่วไป) ๑ อัตรา

กลุ่มงานนิเทศการศึกษา

- ศึกษาพิเศษ ๒ อัตรา
- ผู้ช่วยเจ้าหน้าที่ธุรการ ๑ อัตรา

กิจการโรงเรียน

- โรงเรียนเทศบาลวัดธรรมนิมิต (พ่อค้าอุทิศ)**
- ผอ.สถานศึกษา ๑ อัตรา รอง ผอ.สถานศึกษา ๑ อัตรา
 - ครู สายการสอน ๑๑ อัตรา ผช.จพง.การเงินและบัญชี ๑ อัตรา
 - บุคลากรสนับสนุนสถานศึกษา (ภารโรง) ๑ อัตรา
- โรงเรียนเทศบาลวัดประทุมคณาวาส (นิพัทธ์หรือมสุตรี)**
- ผอ.สถานศึกษา ๑ อัตรา รอง ผอ.สถานศึกษา ๓ อัตรา
 - ครู สายการสอน ๔๘ อัตรา ผู้ช่วยครู (งบเทศบาล) ๗ อัตรา
 - ภารโรง ๒ อัตรา ผช.จพง.การเงินและบัญชี ๑ อัตรา
 - ผช.จพง.ธุรการ ๒ อัตรา
 - บุคลากรสนับสนุนสถานศึกษา (ภารโรง) ๒ อัตรา
- โรงเรียนเทศบาลวัดป้อมแก้ว (อัครพงษ์ชูบุถิมภ์)**
- ผอ.สถานศึกษา ๑ อัตรา รอง ผอ.สถานศึกษา ๓ อัตรา
 - ครู สายการสอน ๔๘ อัตรา ผู้ช่วยครู (งบเทศบาล) ๖ อัตรา
 - ผช.จพง.การเงินและบัญชี ๑ อัตรา ผช.จพง.พัสดุ ๑ อัตรา
 - ผช.จพง.ธุรการ ๑ อัตรา
 - บุคลากรสนับสนุนสถานศึกษา (ภารโรง) ๔ อัตรา
- โรงเรียนเทศบาลวัดใหญ่ (ราชพงษ์)**
- ผอ.สถานศึกษา ๑ อัตรา ครู สายการสอน ๖ อัตรา
 - ผู้ช่วยครู (งบเทศบาล) ๓ อัตรา ผช.จพง.การเงินและบัญชี ๑ อัตรา
 - บุคลากรสนับสนุนสถานศึกษา (ภารโรง) ๑ อัตรา
- โรงเรียนเทศบาลแสงวณิชอุบลิมภ์**
- ผอ.สถานศึกษา ๑ อัตรา รอง ผอ.สถานศึกษา ๑ อัตรา
 - ครู สายการสอน ๑๑ อัตรา ผู้ช่วยครู (งบเทศบาล) ๒ อัตรา
 - ภารโรง ๑ อัตรา ผช.จพง.การเงินและบัญชี ๑ อัตรา

ผังโครงสร้างกองสวัสดิการสังคม

ผู้อำนวยการกองสวัสดิการสังคม
(นักบริหารงานสวัสดิการสังคม ระดับกลาง)

หัวหน้าฝ่ายพัฒนาชุมชน
(นักบริหารงานสวัสดิการสังคม ระดับต้น)

งานส่งเสริมพัฒนาชุมชน

- นักพัฒนาชุมชน ปก./ชก. ๑ อัตรา
- คนงานทั่วไป ๑ อัตรา

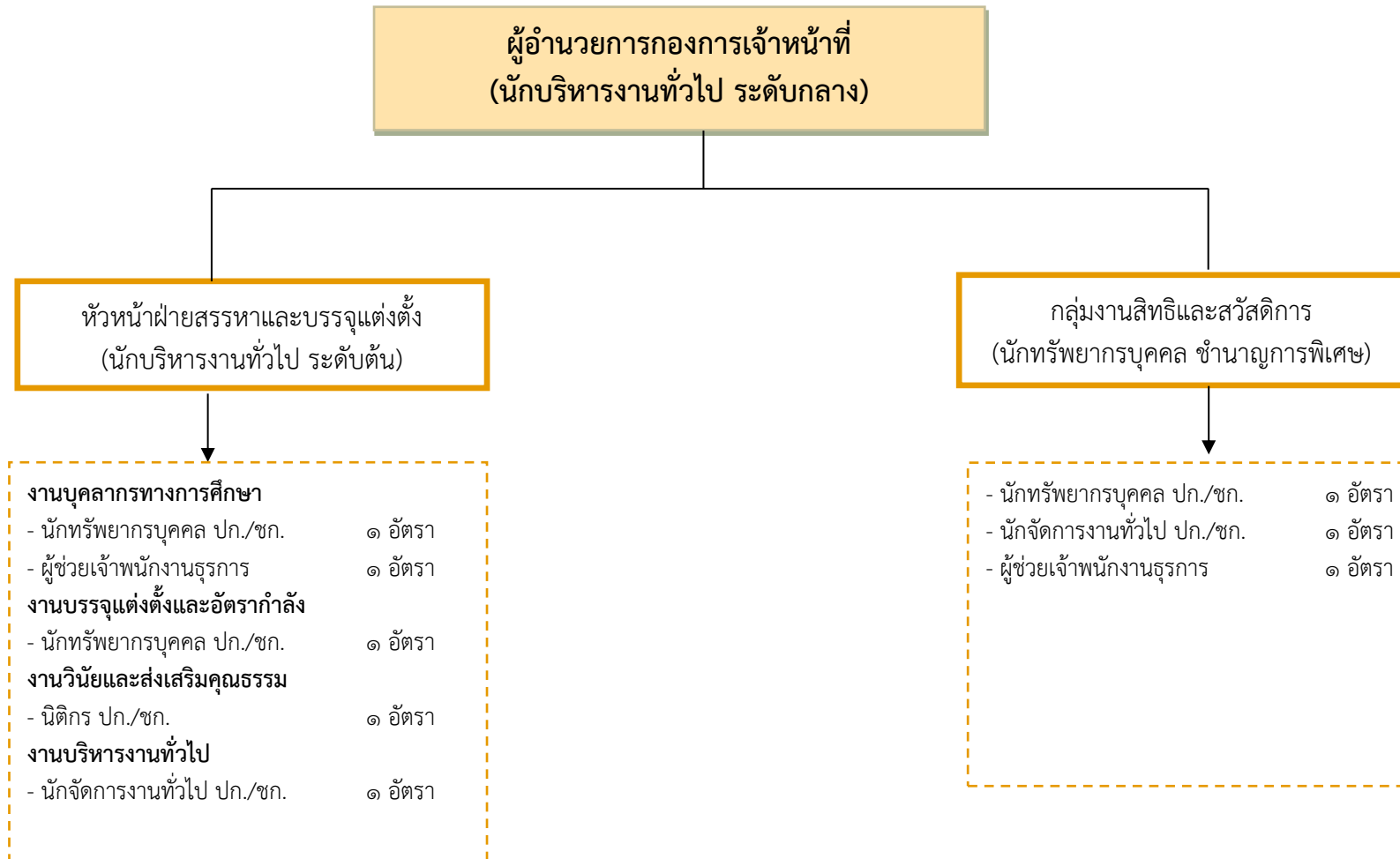
งานสังคมสงเคราะห์

- นักพัฒนาชุมชน ปก./ชก. ๑ อัตรา
- นักสังคมสงเคราะห์ ปก./ชก. ๑ อัตรา
- ผู้ช่วยเจ้าหน้าที่พัฒนาชุมชน ๑ อัตรา

งานบริหารงานทั่วไป

- เจ้าหน้าที่ธุรการ ปง./ชง. ๑ อัตรา
- เจ้าหน้าที่ธุรการ (ลปจ.) ๑ อัตรา

ผังโครงสร้างกองการเจ้าหน้าที่



ผังโครงสร้างหน่วยตรวจสอบภายใน

นักวิชาการตรวจสอบภายใน ปก./ชก.

จำนวน ๑ อัตรา